

GRAT GRAMOFON

słowa: Marcin Matuszewski
muzyka: Mariusz Matuszewski

Polka moderato



1. Gdzieś na stry-chu, przy ko-mi-nie Sły-chać na-gle ja-kiś jęk! Wszedł więc Flo-rek
2. "Ma - mo, ba - bciu!" krzy-czy Flo-rek "Pa-trzcie co zna - la - złem tu! To gra - mo - fon
3. Ba - bcia, ma - ma, Flo-rek bie-gną nio - sąc swój gra - mo - fon, by Za - grać nim na

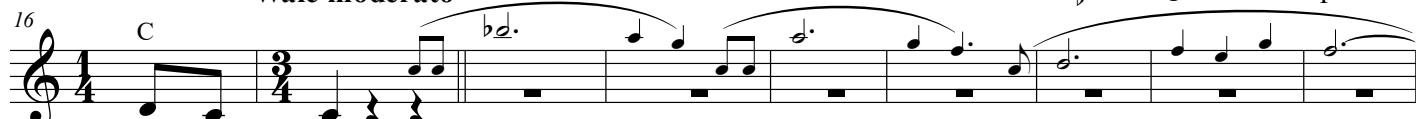


po dra - bi - nie, Że - by spra - wdzić skąd ten dźwięk. A na stry - chu w pa - ję - czy - nie
ba - rdzo - sta - ry, Brzmi jak ma - tych pta - szków chór!" Ma - ma słu - cha, nie - do - wie - rza
Wy - szyć skie - go Niech ro - zbrmie - wa ca - ły Kwilcz! Za - miast dźwię - ku ze sma - rto - nów,



brzmi gra - mo - fon, sta - ry grat. Ja - koś sza - ro czas mu pły - nie, Gdy mu - zy - ki
Jak gra - mo - fon pię - knie gra Flo - rek pa - trzy jak się ba - bci Ro - zpro - mie - nia
Ko - mó - rko - wych świe - tnych gier, Niech gra tu - ba z gra - mo - fo - nu A świat nich u -

Walc moderato



lu - dziom brak.
śmu - tna twarz.
- śmie - cha się!



1. 2. 3. Krę - ci ko - rbką ci - chu - tko I się krę - ci wo - lniu - tko Cza - rna pły - ta z na - pi - sem "To cza - ry!"



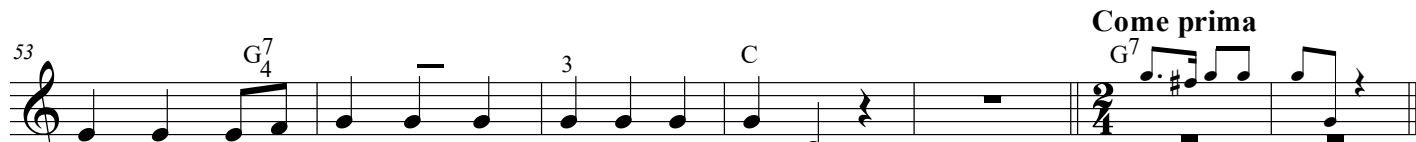
A i - gie - lka na pły - cie Po - dska - ku - je w za - chwy - cie Tu - ba gra cza - ro - dzie - jskie fa - nfa - ry.



1. Flo - rek pa - trzy a dźwię - ki Ma - ją zło - te su - kie - nki U - śmie - cha - ją się
2. A - z tej tu - by to dźwię - ki Ma - ją zło - te su - kie - nki U - śmie - cha - ją się
3. A z tej tu - by, to dźwię - ki Ma - ją zło - te su - kie - nki U - śmie - cha - ją się



pię - knie, ra - do - śnie! Już z ra - do - ści chce ska - kać, Zo - kna wo - ła do
pię - knie, ra - do - śnie! A ro - dzi - na Flo - ria - na Krzy - czy wszy - stkim od
pię - knie, ra - do - śnie! Wszy - scy wi - dzą to lu - dzie I ga - da - ją o



świa - ta, Że mu w se - rce wciąż gra coś o wio - śnie!
ga - nka, Że im w se - rcu wciąż gra coś o wio - śnie!
cu - dzie, Że im w se - rcu wciąż gra coś o wio - śnie!